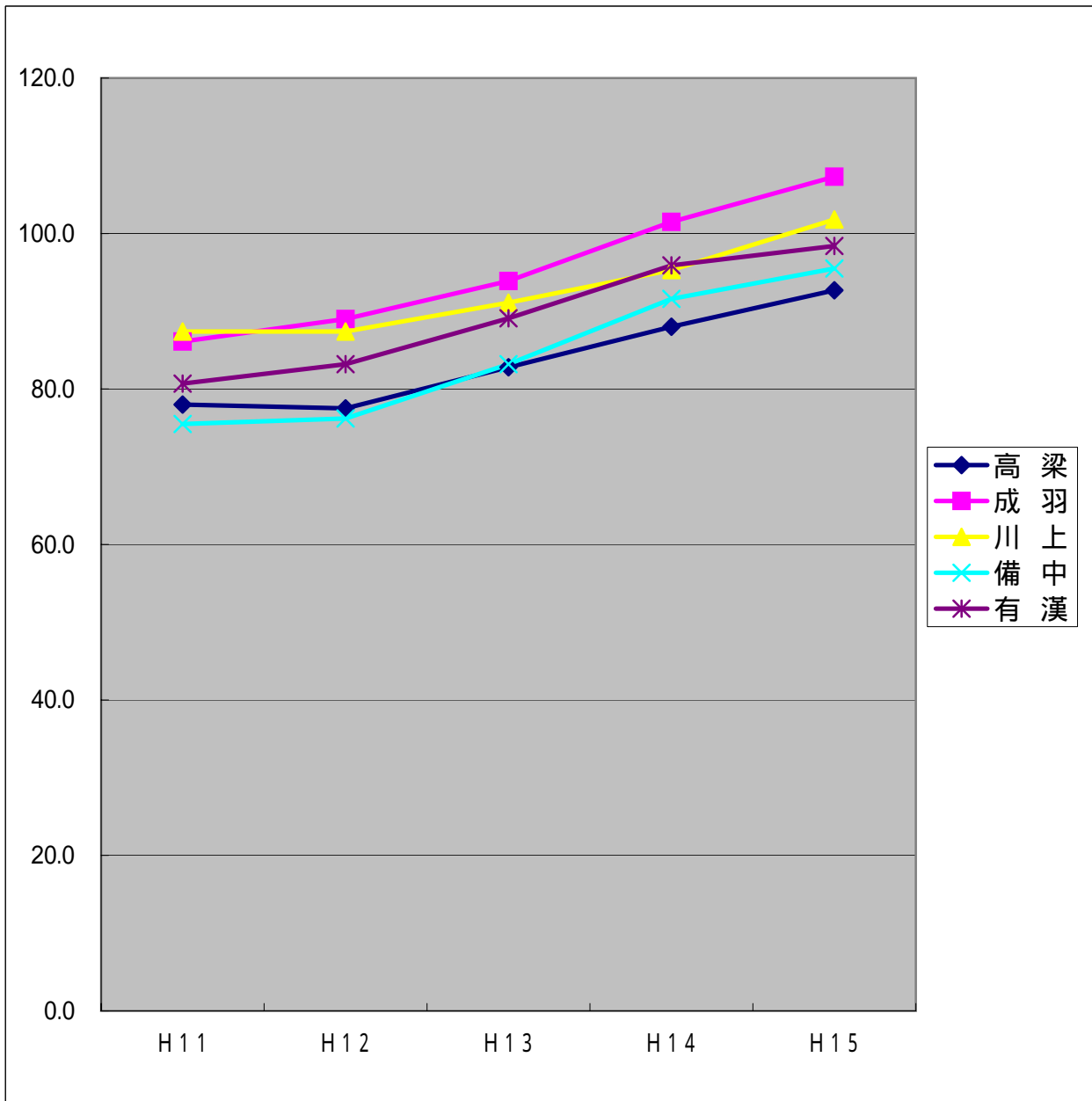


旧1市4町經常収支比率の推移

(%)

	H 1 1	H 1 2	H 1 3	H 1 4	H 1 5
高 梁	78.0	77.5	82.8	88.0	92.7
成 羽	86.1	89.0	93.9	101.5	107.3
川 上	87.4	87.4	91.1	95.3	101.8
備 中	75.5	76.2	83.2	91.6	95.5
有 漢	80.7	83.2	89.1	95.9	98.4



旧1市4町経常収支比率の推移(臨時財政対策債・減税補填債を一般財源に加えた場合)

(%)

	H 11	H 12	H 13	H 14	H 15
高 梁	77.7	77.2	80.9	84.2	85.7
成 羽	85.9	88.7	91.2	95.6	95.6
川 上	87.2	87.3	88.3	89.0	89.7
備 中	75.4	76.2	80.7	85.8	85.8
有 漢	80.6	83.1	86.4	89.9	88.5

